



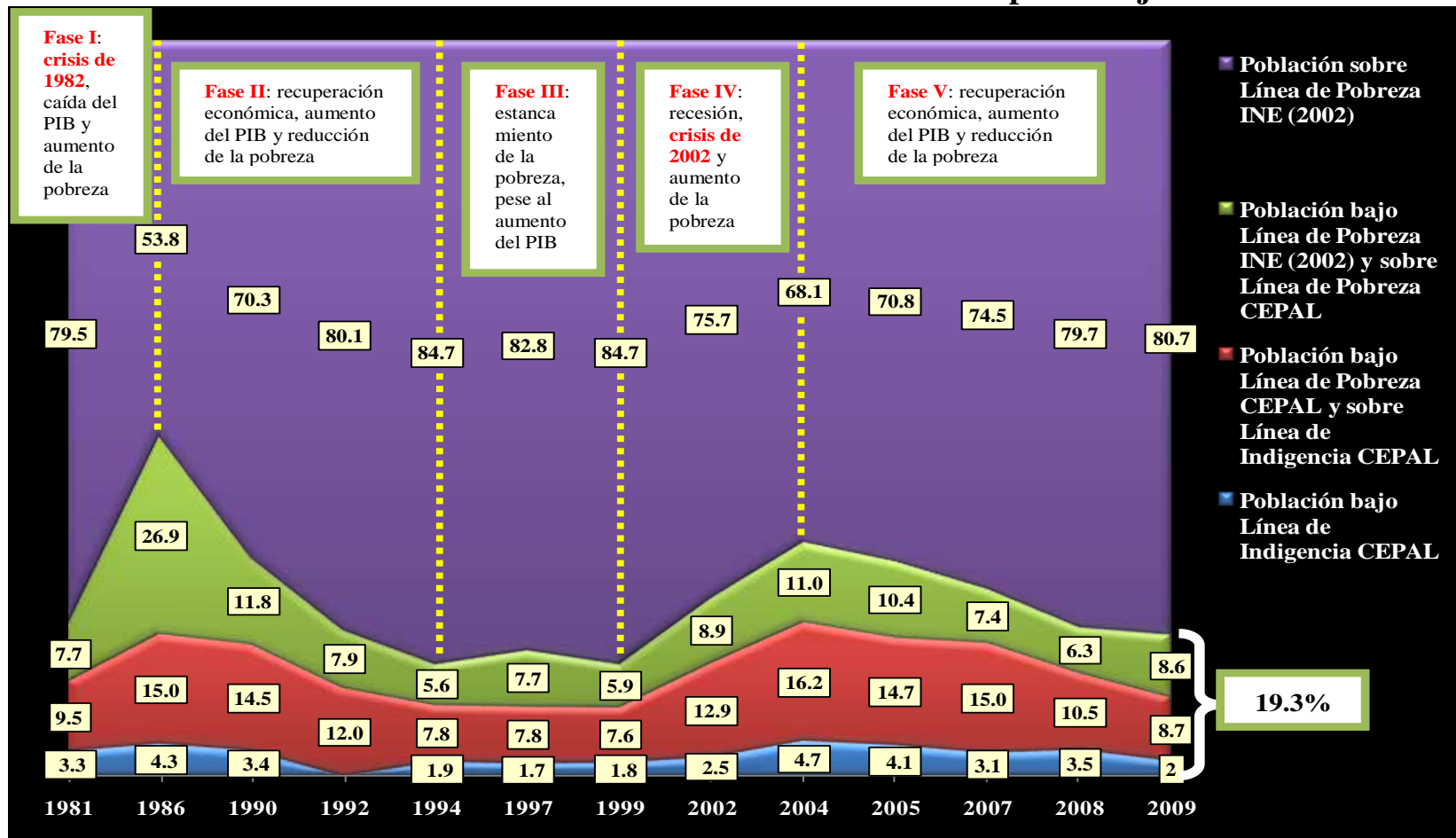
“Políticas Sociales en el Uruguay Contemporáneo”

Mag. Gustavo De Armas

Montevideo, miércoles 4 de mayo de 2011

1. Crecimiento, bienestar y desigualdad en Uruguay en las últimas décadas

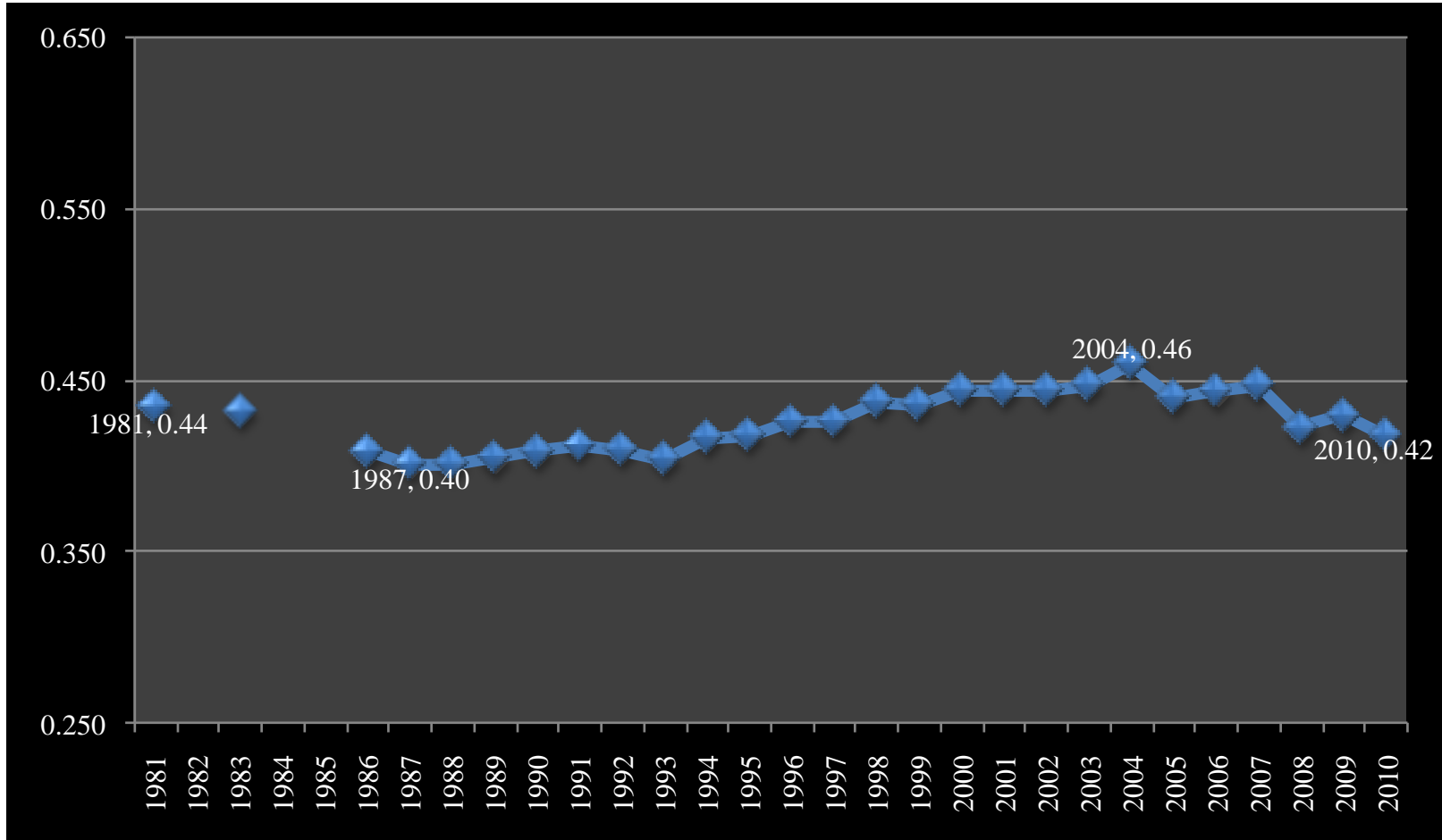
Incidencia de la pobreza y la indigencia en Uruguay (localidades de 5.000 y más habitantes) de acuerdo a distintas Líneas de Pobreza. Serie 1981-2009. En porcentaje.



Fuente: elaboración propia en base a: CEPAL (2010), *Panorama Social de América Latina 2010*, Ed. CEPAL, Santiago de Chile, y bases de datos *on-line* de CEPAL para los datos sobre pobreza e indigencia de acuerdo a sus respectivas líneas monetarias; INE (2002), *Evolución de la Pobreza por el Método del Ingreso 1986-2001*, Ed. INE, Montevideo, para los datos sobre pobreza de acuerdo a la línea monetaria nacional entre 1986 y 2008, y procesamientos de ECH para los años 1981 y 2009 realizados, respectivamente, por el Instituto de Economía de la Facultad de Ciencias Económicas y Administración de la Universidad de la República y el Ministerio de Economía y Finanzas de Uruguay.

1. Crecimiento, bienestar y desigualdad en Uruguay en las últimas décadas

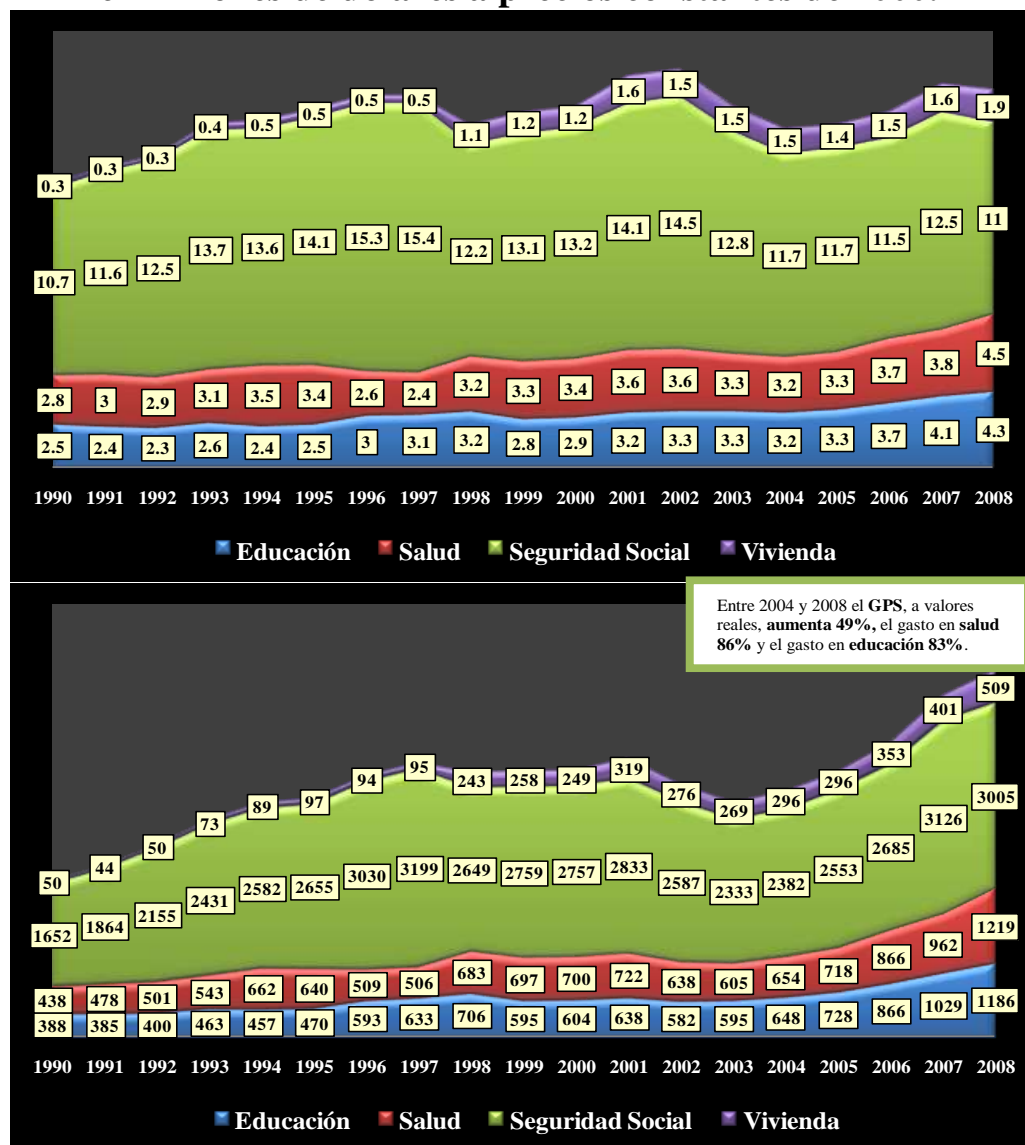
Concentración del ingreso en Uruguay (localidades de 5.000 o más habitantes).
Serie 1981-2010. Coeficiente de Gini.



Fuente: elaboración propia en base a datos publicados por el Instituto Nacional de Estadística, a partir de procesamientos de la Encuesta Continua de Hogares.

2. Matriz de bienestar en Uruguay y evolución del gasto público social

Gasto Público Social en Uruguay por sectores. Serie 1990-2008. En porcentaje del PIB y en millones de dólares a precios constantes de 2000.



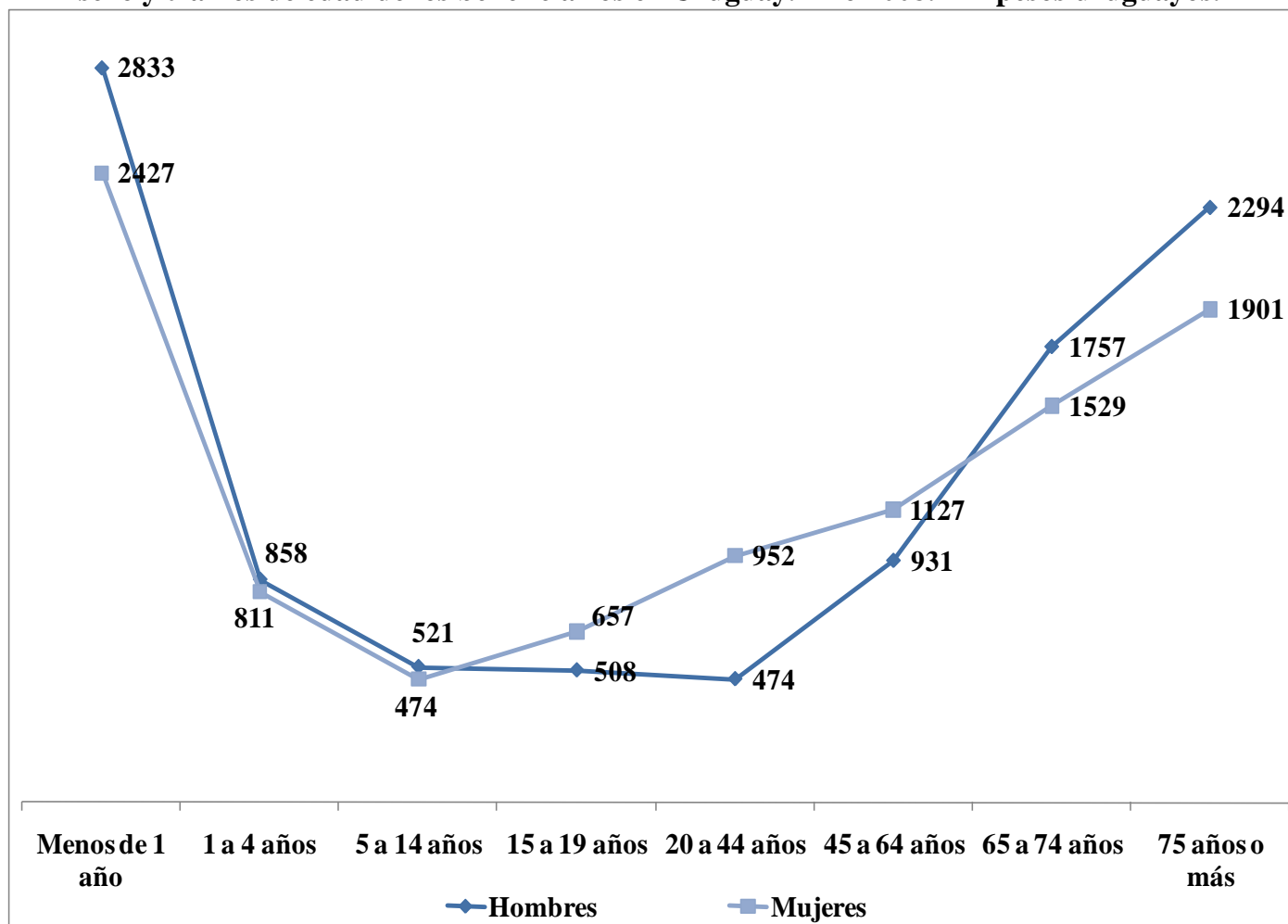
Fuente: elaboración propia a partir de información de las bases de datos *on-line* de CEPAL.

3. Principales reformas y políticas impulsadas en el período 2005-2009 en el campo económico, laboral y de las políticas sociales (I)

- ✓ Reimplantación de la negociación salarial tripartita: **Consejos de Salarios.**
- ✓ Reforma tributaria: introducción del **Impuesto a la Renta a las Personas Físicas.**
- ✓ Políticas de superación de la pobreza extrema (Programas de Transferencias Condicionadas): **Plan de Atención Nacional a la Emergencia Social.**
- ✓ Reforma del sistema de salud: creación del **Sistema Nacional Integrado de Salud.**
- ✓ Creación de un **nuevo Régimen de Asignaciones Familiares** (principal política de transferencia de ingresos condicionados dirigida a las familias con niños y adolescentes).
- ✓ **Incremento del gasto público en educación.**

3. Principales reformas y políticas impulsadas en el período 2005-2009 en el campo económico, laboral y de las políticas sociales (II)

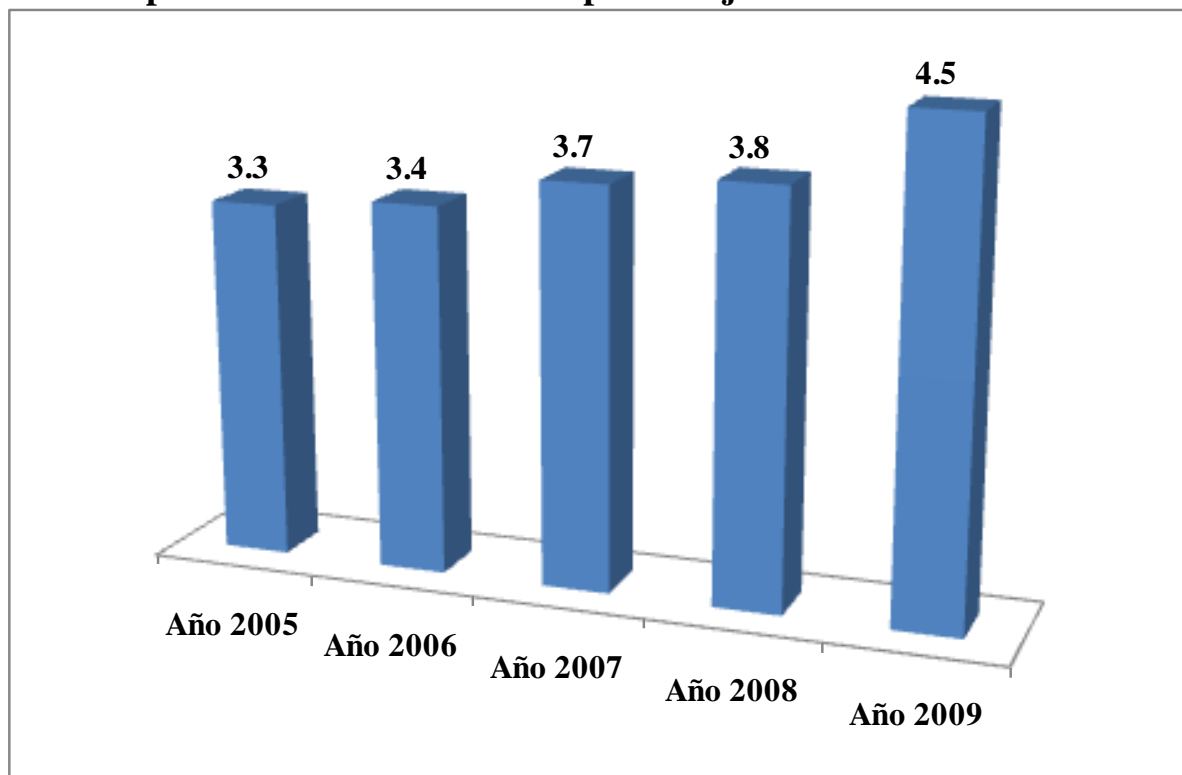
Transferencia monetaria por mes del Sistema Nacional Integrado de Salud los prestadores de servicios de salud por sexo y tramos de edad de los beneficiarios en Uruguay. Año 2008. En pesos uruguayos.



Fuente: Setaro y Koolhas (2008: 25) a partir de información de MSP-DIGESE.

3. Principales reformas y políticas impulsadas en el período 2005-2009 en el campo económico, laboral y de las políticas sociales (III)

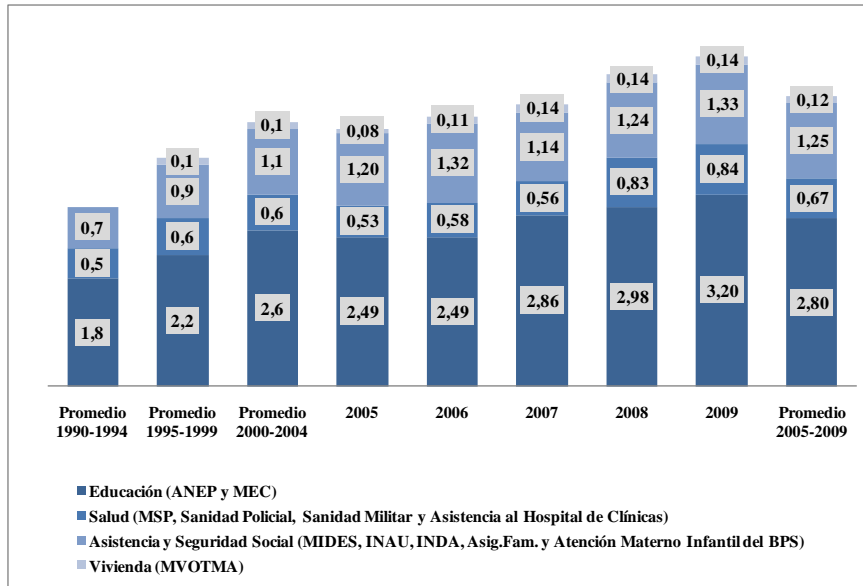
Gasto público en educación como porcentaje del PIB. Serie 2005-2009.



Fuente: CNPS (2009: 38)

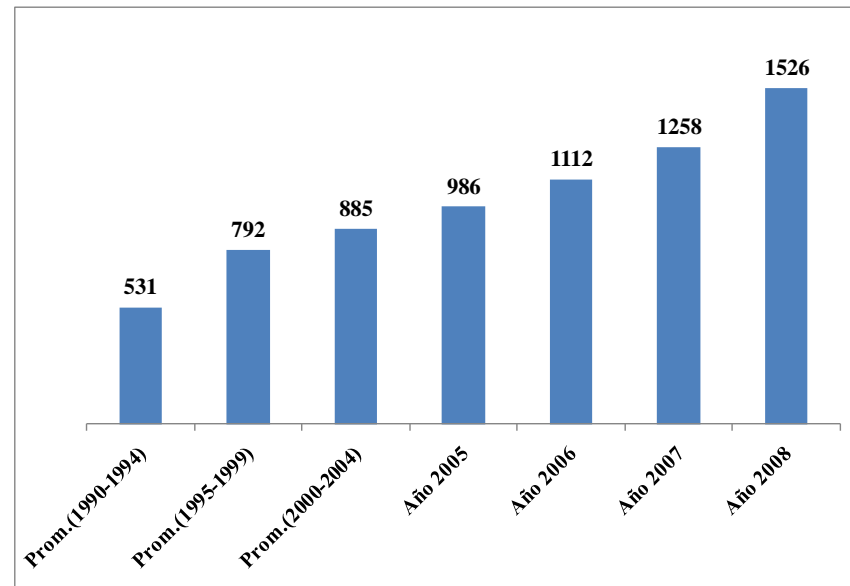
3. Principales reformas y políticas impulsadas en el período 2005-2009 en el campo económico, laboral y de las políticas sociales (IV)

GPSI en Uruguay por áreas de política. Serie 1990-2009. Porcentaje del PBI.



Fuente: elaboración a partir de Azar et.al. (2008).

GPSI per cápita (población de 0 a 17 años de edad). Promedios quinquenales entre 1990 y 2004, y serie 2005 a 2008. Expresado a precios constantes de mercado (dólares de 2000).

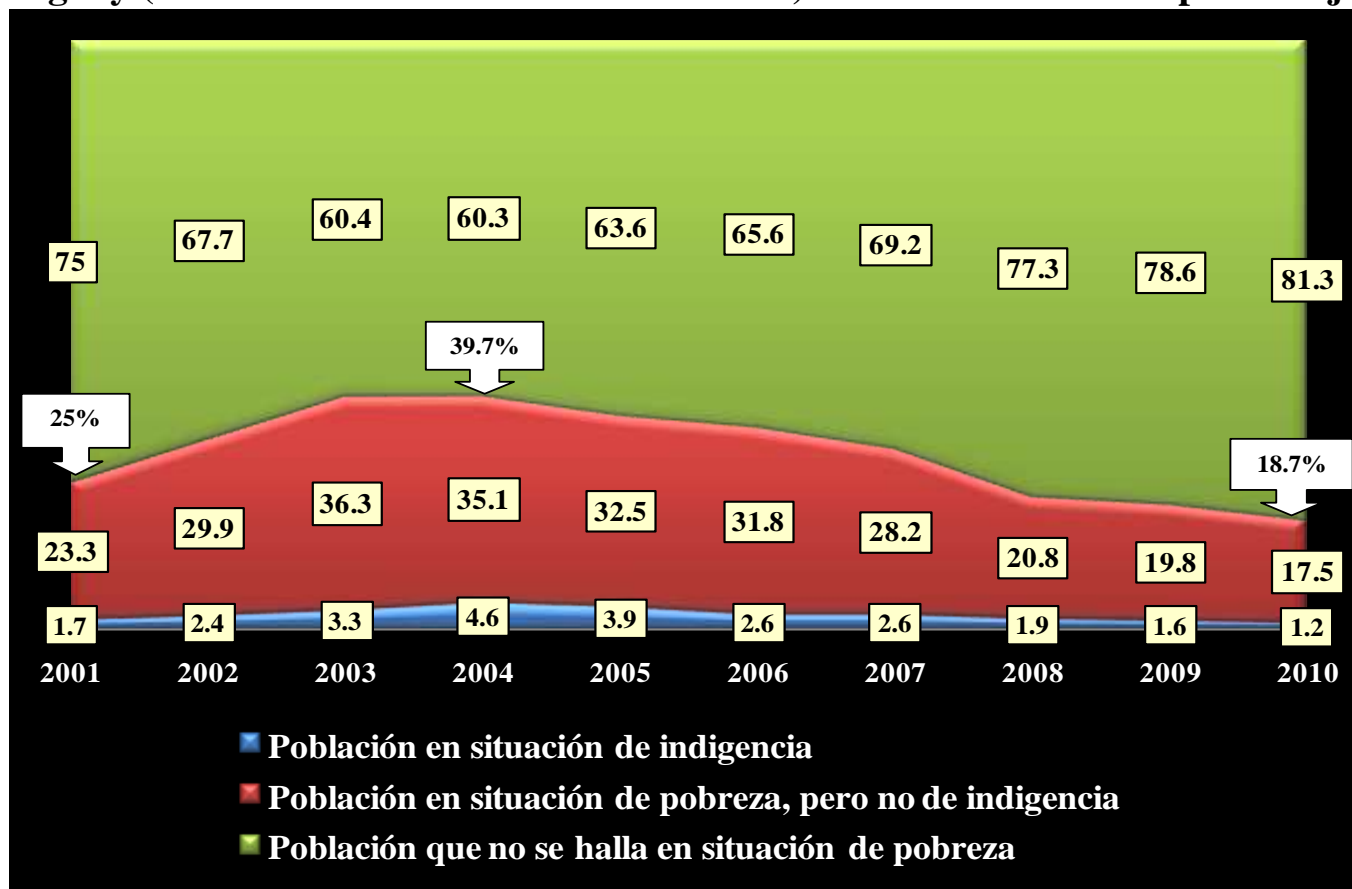


Fuente: elaboración propia a partir de datos de PBI de la CEPAL (<http://websie.eclac.cl/sisgen>), de población para el período 1996 a 2008 del INE (<http://www.ine.gub.uy/socio-demograficos/proyecciones2008.asp#total>) y para el período 1990 a 1995 de CELADE (http://www.eclac.cl/celade/proyecciones/basedatos_BD.htm)

4. El impacto de las reformas (I)

Las reformas y políticas impulsadas en el área social tuvieron un marcado impacto, particularmente a partir del año 2008 con la introducción del SNIS y el nuevo Régimen de Asignaciones Familiares, en la reducción de la desigualdad en la distribución del ingreso.

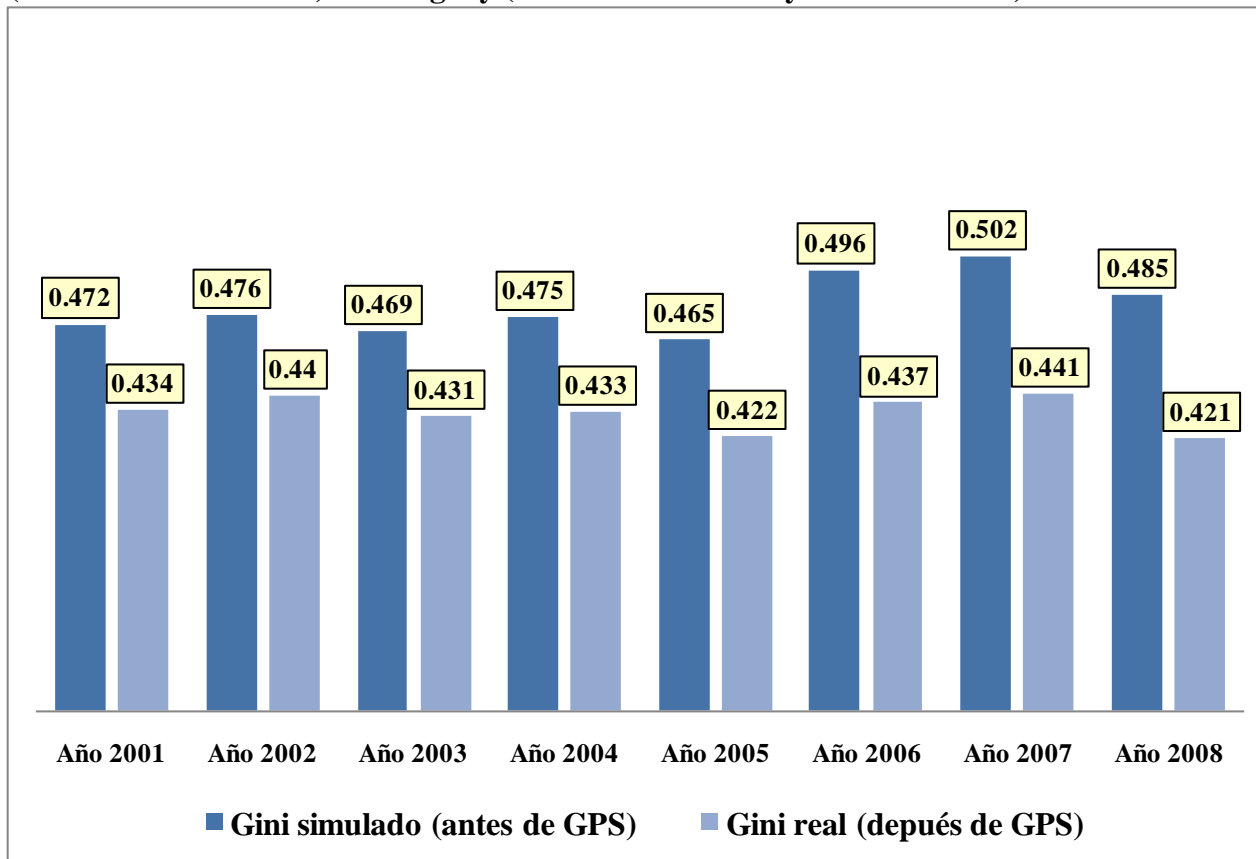
Incidencia de la pobreza y la indigencia (Líneas de Pobreza e Indigencia metodología 2006 del INE) en Uruguay (localidades de 5.000 o más habitantes). Serie 2001-2010. En porcentajes.



Fuente: elaboración propia en base a datos publicados por el Instituto Nacional de Estadística, a partir de procesamientos de la Encuesta Continua de Hogares.

4. El impacto de las reformas (II)

Desigualdad en la distribución del ingreso (Coeficiente de Gini) antes (simulada) y después (real) de las transferencias monetarias y en especie recibidas a través de las políticas sociales (Gasto Público Social*) en Uruguay (localidades de 5000 y más habitantes). Serie 2001-2008.



Fuente: Llambí, Cecilia et.al (2009): *Estudio sobre impacto distributivo del gasto público social*, BID, UR-P 1066, Montevideo, p.58. Estimaciones realizadas a partir de información de la ECH – INE y otras fuentes. http://www.mef.gub.uy/noticias/noticia_20100405.php

Notas: (*) incluye salud (DISSE-FONASA, ASSE y FNR), seguridad social (jubilaciones y pensiones, AF y Seguro de Paro), Educación (ANEP y UDELAR) y PANES.